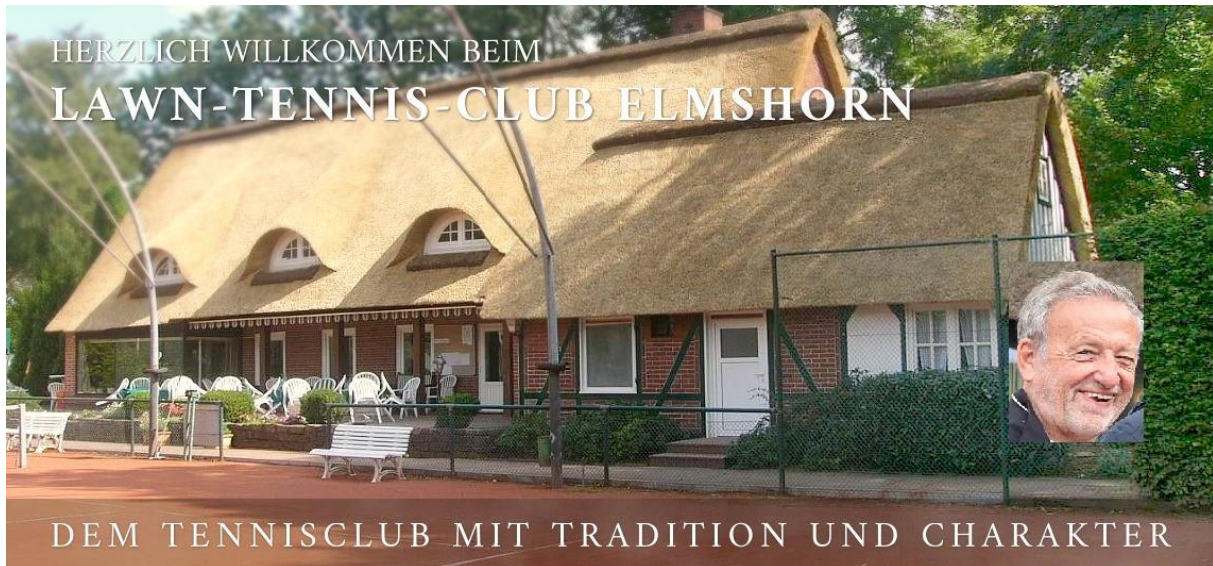


Lawn Tennis Club Elmshorn feiert 125-jähriges Jubiläum

Der moderne Traditionsverein



Im Sommer soll das Jubiläum gefeiert werden, kündigt LTC-Vorsitzender Dr. Ulrich Rubehn an.

Mit 125 Jahren zählt der LTC Elmshorn zu den ältesten Tennisclubs in Deutschland, in SH sind wir nach dem Rendsburger TV und der TG Düsternbrook der drittälteste.

Die Tradition LTCE hat sich über die vielen Jahrzehnte mit sportlichem Ambiente verknüpft. In den Nachkriegsjahrzehnten waren es die legendären LTCE-Damenmannschaften, die Titel um Titel im Lande holten. Lotte Tidow und Getrud Oesting erreichten oftmals die ersten Plätze in den Siegerlisten. In den 70er und 80er Jahren spielte die Herren-Mannschaft des LTCE in der Landesspitze mit, erreichte mit ihren Spitzenspielern, Heiko Wode und Thies Röpcke, sogar die Aufstiegsrunde zur Bundesliga.

Das TOP-Ereignis in der Geschichte des „Lawn“ war Michael Stichs Wimbledonsieg 1991. Er hatte seine Tennisjugend im LTCE verbracht und wurde schließlich auch noch Doppel-Olympiasieger mit Boris Becker. Die langjährige Clubtrainerin des LTCE, Olga Shaposhnikova, war vielfache Deutsche Meisterin in ihrer jeweiligen Altersklasse, dazu kamen Titel als Europameisterin und sogar Weltmeisterin im Doppel. In jüngster Zeit sind es die Seniorenmannschaften des LTCE, die sich in den Nordligen tummeln und sogar den Aufstieg in die Regionalliga geschafft haben.

Über Jahrzehnte richtete der „Lawn“ das vielen Älteren noch bekannte Rosen- und Flora-Turnier aus. Mit dem „Coolfire-, später Medien-Cup des DTB fand um die Jahrtausendwende fünf Jahre lang ein international hochkarätiges Jungsenioren-Turnier beim LTCE statt.

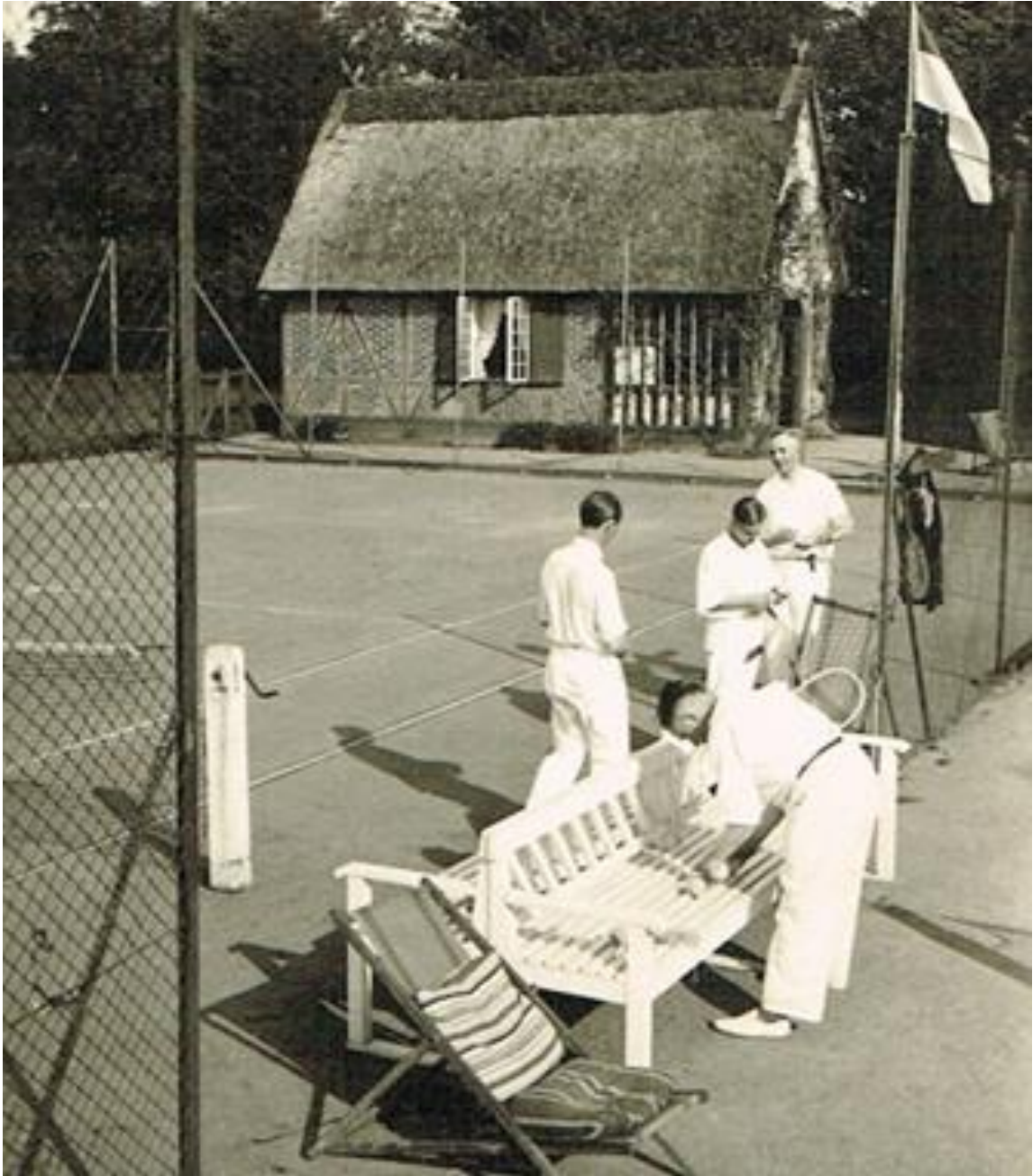
Mit 430 Mitgliedern zählt der LTCE zu den größten Tennisclubs in Schleswig-Holstein - Tendenz durchaus steigend. 110 Jugendliche sind im Training der „Tennisschule im LTCE“,

die 2019 mit dem neuen Headcoach Martin Hausmann (Staatlich geprüfter Tennislehrer / VDT) gegründet wurde. Mit acht Außenplätzen ist die Clubanlage ausreichend dimensioniert, so dass der Club seit Jahrzehnten keinerlei Platzbelegungssystem benötigt. Hinzu kommt die vereinseigene Halle mit drei Plätzen. Als zusätzliche Trainingsmöglichkeit wird derzeit eine doppelseitige Ballwandanlage errichtet.

Auf dem parkähnlichen Areal besticht das Vielen bekannte reetgedeckte Clubhaus mit Ganzjahres-Restaurations und seinen beiden sonnigen Terrassen. Auf diese Weise findet Tennis beim LTCE zwölf Monate im Jahr statt, mit vielen Veranstaltungen für die Clubmitglieder, im Sommer mit Turnieren (LK und S 7) für die sportlich Ambitionierten und zugleich geselligen Feiern für Alt und Jung, für die Aktiven und für die Passiven. Inzwischen haben lässt die Satzung sogar Zweitmitglieder zu für Tennisspieler-Innen, die sich außerhalb ihres Heimatclub gern mit LTCE-Clubmitgliedern messen und unser Clubambiente mitgenießen mögen. Für Neumitglieder gibt es keinerlei Aufnahmehürden oder Eintrittsgebühren. Weitere Infos zum LTCE auf der Homepage www.ltc-elmshorn.de



Foto aus vergangenen Zeiten: 2. v. l. Gründungsmitglied Heinrich Stender



Das Clubhaus im Jahre 1939